

## 第2回「珠洲からの脱出」から何をくみ取るか

——「避難所」／「災害弱者」と「被災弱者」を考える

生・労働・運動ネット・富山

### 資料 1P

#### Hさん父のこと

- ② 5日 電話連絡でショートステイを利用できるようになる。



① 1月5日 富山市役所資料



1月5日富山で



1月19日富山で

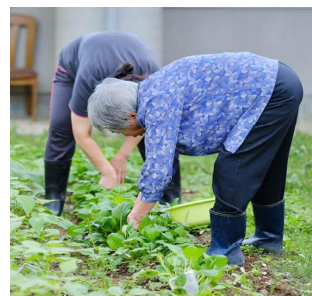


2月12日富山で

#### 今後の課題



⑫ 能登町のグループホーム



野菜栽培

3月9日

資料 2p

宝立小中学校 避難所



### 3月9日 H宅でボランティアの担当者と打合せ



3月9日珠洲で



3月9日珠洲で



3月9日宝立小中学校前



打合せ後 宝立小中学校 避難所を訪れた



玄関にたくさんの張り紙  
電気は復旧



玄関横の給水所  
断水中



仮設トイレ  
後ろは支援学校の校舎

# 災害復旧関係車両向け案内マップ

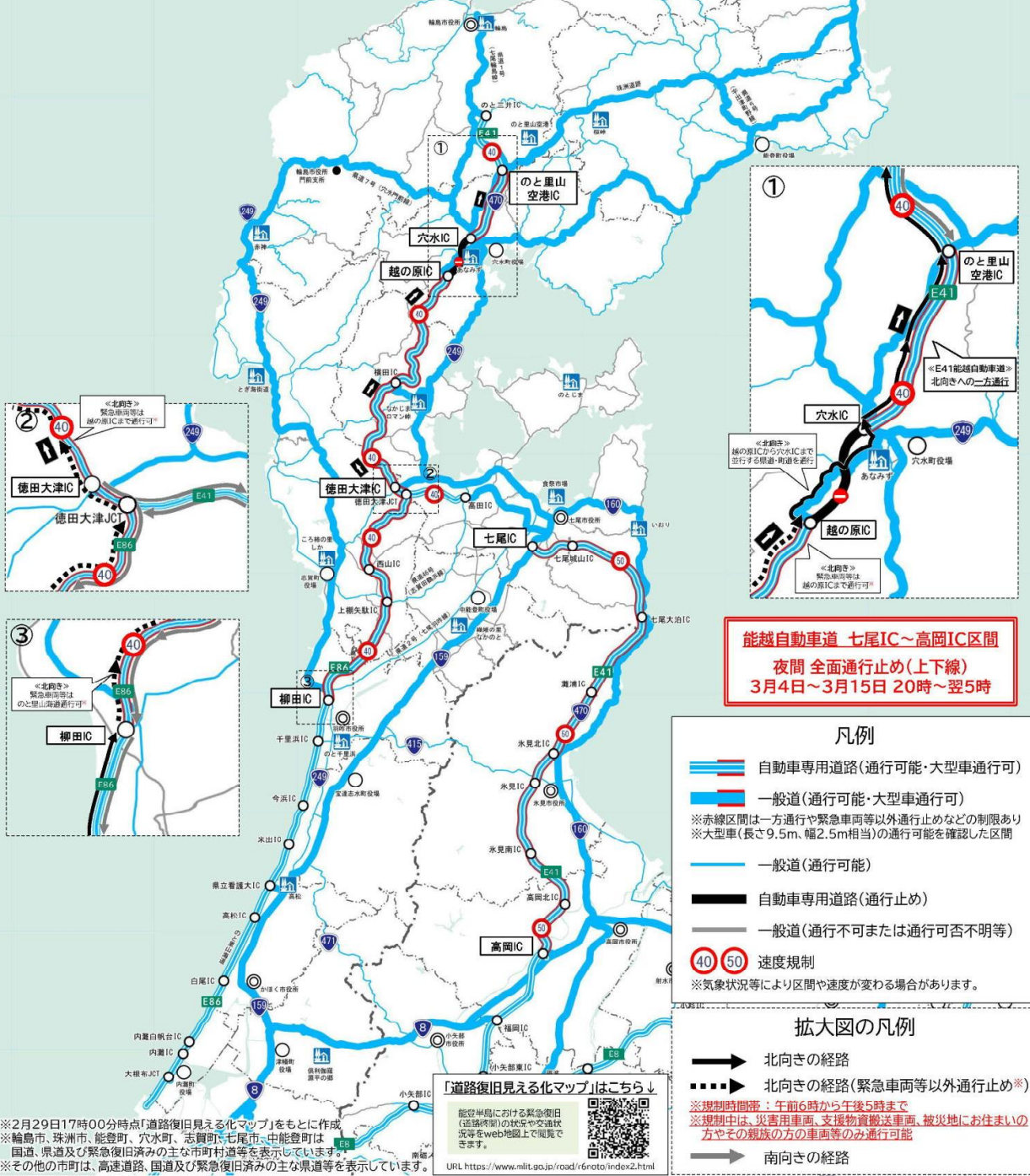
石川県災害時交通マネジメント会議

[令和6年3月1日6時00分時点]

○このマップは緊急車両や支援物資搬送等の災害復旧関係車両が被災地を通行する際の参考として作成しています。

○能登方面への不要不急の移動は控えて頂くようご協力をお願いします。

○通行可能な路線においても、部分的に段差、道路幅が狭い箇所、迂回等がありますので、走行には十分注意してください。  
また、余震や降雪、異常気象等により通行止めになる場合があります。



**能越自動車道 七尾IC～高岡IC区間**  
 夜間 全面通行止め(上下線)  
 3月4日～3月15日 20時～翌5時

- 凡例**
- 自動車専用道路(通行可能・大型車通行可)
  - 一般道(通行可能・大型車通行可)
  - ※赤線区間は一方通行や緊急車両等以外通行止めなどの制限あり
  - ※大型車(長さ9.5m、幅2.5m相当)の通行可能を確認した区間
  - 一般道(通行可能)
  - 自動車専用道路(通行止め)
  - 一般道(通行不可または通行可否不明等)
  - 40 50 速度規制
  - ※気象状況等により区間や速度が変わる場合があります。

- 拡大図の凡例**
- 北向き経路
  - 北向き経路(緊急車両等以外通行止め※)
  - ※規制時間帯：午前6時から午後5時まで
  - ※規制中は、災害用車両、支援物資搬送車両、被災地にお住まいの方やその親族の方の車両等のみ通行可能
  - 南向き経路

※2月29日17時00分時点「道路復旧見える化マップ」をもとに作成  
 ※輪島市、珠洲市、能登町、穴水町、志賀町、七尾市、中能登町は  
 国道、県道及び緊急復旧済みの主な市町村道等を表示しています。  
 ※その他の市町は、高速道路、国道及び緊急復旧済みの主な県道等を表示しています。

「道路復旧見える化マップ」はこちら↓  
 能登半島における緊急復旧(通称「緊急復旧」)の状況や交通状況等をWeb地図上で閲覧できます。  
 URL <https://www.mlit.go.jp/road/r6nato/index2.html>

3月9日 今後の打ち合わせ時に利用

# 災害復旧関係車両向け案内マップ

石川県災害時交通マネジメント会議

[令和6年3月15日13時00分時点]

- このマップは緊急車両や支援物資搬送等の災害復旧関係車両が被災地を通行する際の参考として作成しています。
- 通行可能な路線においても、部分的に段差、道路幅が狭い箇所、迂回等がありますので、走行には十分注意してください。  
また、余震や降雪、異常気象等により通行止めになる場合があります。



**能越自動車道 灘浦IC～高岡北IC区間**  
 夜間 全面通行止め(上下線)  
 4月15日～4月26日 20時～翌5時

**凡例**

- 自動車専用道路(通行可能・大型車通行可)
- 一般道(通行可能・大型車通行可)
- ※赤線区間は一方通行などの制限あり
- ※大型車(長さ9.5m、幅2.5m相当)の通行可能を確認した区間
- 一般道(通行可能)
- 一般道(通行不可または通行可否不明等)
- 40 50 速度規制
- ※気象状況等により区間や速度が変わる場合があります。

**拡大図の凡例**

- 北向き経路
- 南向き経路

※3月14日17時00分時点「道路復旧見える化マップ」をもとに作成  
 ※輪島市、珠洲市、能登町、穴水町、志賀町、七尾市、中能登町は、国道、県道及び緊急復旧済みの主な市町村道路等を表示しています。  
 ※その他の市町は、高速道路、国道及び緊急復旧済みの主な県道等を表示しています。

「道路復旧見える化マップ」はこちら↓  
 能登半島における緊急復旧(道路復旧)の状況や交通状況等をweb地図上で閲覧できます。  
 URL <https://www.mlit.go.jp/road/r6noto/index2.html>

4月13、14日 珠洲行きで利用



③ ボランティアによる自宅で重要な物の運び出し作業の様子 資料 7p



1階の瓦をはがす



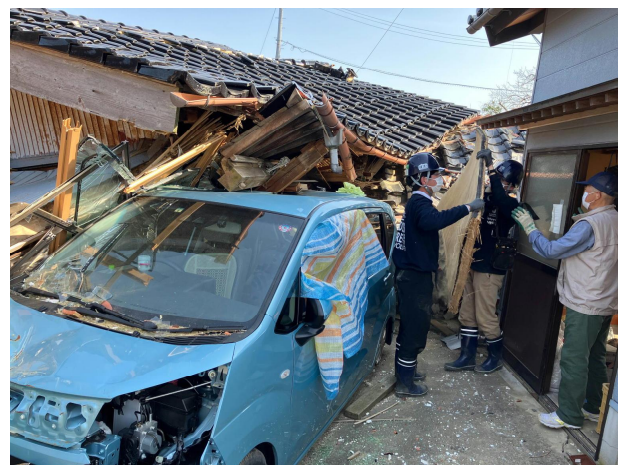
南側台所

隣の家

日本財団のボラセンのみなさん

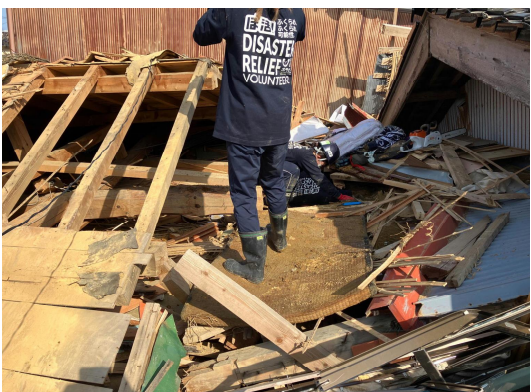


屋根の下地を壊す



車は移動できなかった

右端の人は叔父さん



1階の中の様子が見えてくる



居間から回収した金庫

2階がない客間の物は回収できた。

2階がある居間の物は金庫だけで、鍵は回収できなかった。

寝室のアルバムもできなかった。

解体作業の時に見つけれられると言われた。

#### ④ 蛸島漁港で炊き出し

資料 8p



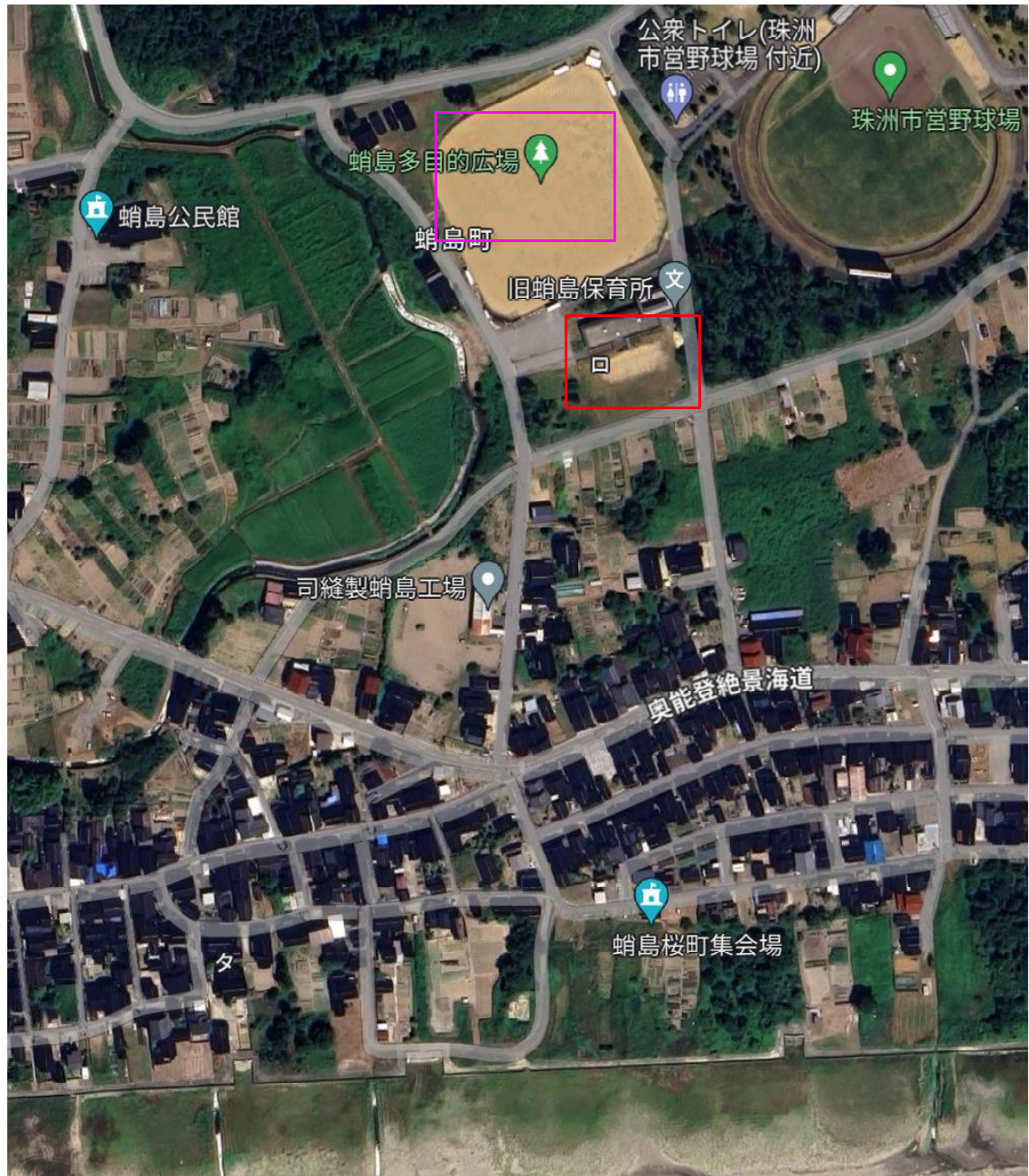
下の枠が蛸島漁港 上のピンク枠がボラセンの宿泊場所



被災して休業中の民宿「むろや」(珠洲市蛸島町)をベースキャンプとして使わせてもらう。食事は自炊し、広間で寝袋に入って眠る

民宿「むろや」のボラセンのみなさん HPより





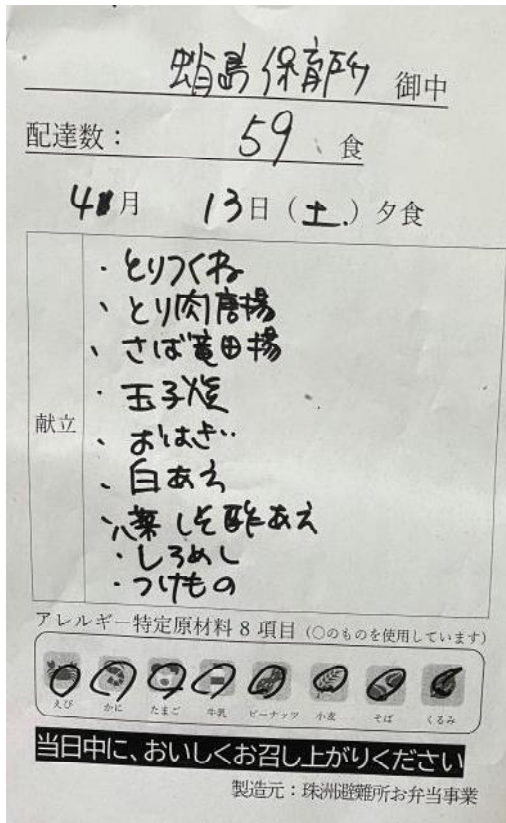
蛸島多目的広場 仮設住宅ピンク枠 旧蛸島保育所(避難所)赤枠



蛸島保育所



玄関



お弁当協同事業所による弁当

**笑顔と弁当 珠州全域に 避難所へ栄養満点2000食**  
2024年3月21日 05時05分 (3月21日 10時18分更新)

**炊き出し減で飲食店奮起**

珠州市内の避難所で順次始まっていた地元飲食店による避難所への弁当配布事業が20日、市内全域に広がった。計2千食が避難所に届き、避難者は温かく、おかずの多い弁当を喜んだ。(上井啓太郎)

断水が広範囲で続く同市では通常営業を再開できない飲食店が多い。一方、各避難所では地元住民やボランティアによる炊き出しが減少傾向にあり、栄養状態が心配されている。

飲食店従業員の雇用を守ることと避難者の栄養状態向上を目的に、災害救助法に基づく国からの財政支援を受けて地元飲食店7事業者と市が協力し、三十数カ所の避難所に夕食の弁当を配ることになった。14日に始まり、徐々に範囲が拡大された。

20日は新たに約20カ所で始まり、若山小学校の避難所には炊事ができない周辺住民の分も含め、地元の弁当店から115食が届けられた。避難者らは次々とアジフライやハンバーグ、煮物などが入った弁当を応援の自治体職員から受け取った。金坪(かなつば)元伸さん(72)は「最近は炊き出しも少なく、カップ麺やアルファ化米を食べていた。今日はごちそうだ」と笑顔を見せた。

弁当配布事業が全域に広がったことを受け、これまで市内避難所の食生活を支えてきた自衛隊による炊き出しは23日に終了する。

(中日新聞)

中日新聞 3月21日付け

⑦ Sさん宅にお見舞い



宿泊した保育所の近くの仮設住宅

⑧ トイレ事情 9時には静寂  
 保育所内のトイレもある



仮設トイレ



仮設トイレ

4月14日(日)

③ Yさん宅にお見舞い

資料 11p



小泊漁港



小泊のYさんをお見舞い

④ Hさん宅近所の同意書が必要 近所の人を探す

資料 12 p

⑤ 前日連絡があった  
杉林の倒木情況



杉の倒木 (20数本)



④ H宅の近所で人を探す

⑥ 午後1時予約 市役所で 公費解体の申請



H宅約3 km

法住寺地区の杉林

H宅